



U. TRAVEL VACATIONS CO., LTD. License : 11/07022

12/4 Soi Suksawasdi 15/1, Suksawasdi Road, Bangpakok, Rasburana, Bangkok 10140

TEL. 02-428 2114 FAX. 02-428 2125 Email : u.travel@hotmail.com

Website : <http://www.utravel.in.th>



ทัวร์อเมริกาใต้ 20 วัน ฉลองเทศกาลคาร์นิวัล บราซิล

(บราซิล - อาร์เจนตินา - คาลาฟาเต้ - ชิลี - เกะฮีสเตอร์ - เปรู)

TOUR CODE: SA151502HZ-XZ  **SWISS**





U. TRAVEL VACATIONS CO., LTD. License : 11/07022

12/4 Soi Suksawasdi 15/1, Suksawasdi Road, Bangpakok, Rasburana, Bangkok 10140

TEL. 02-428 2114 FAX. 02-428 2125 Email : u.travel@hotmail.com

Website : <http://www.utravel.in.th>



2-21 มีนาคม 2560

ราคา 399,900 บาท

เซาเปาโล – ริโอเดอจาเนโร – เคบีลคาร์ขึ้น ชูการ์โหล – พระเยซูคริสต์ที่ใหญ่ที่สุดในโลก – ชมขบวนคาร์นิวัล รอบเขมเปียน
น้ำตกอิกวาสุ (2 ฟากฝั่งทั้ง บราซิลและอาร์เจนตินา) – ต่องเรือเจมมาคูโค – บัวโนสไอเรส (อาร์เจนตินา) – เอลคาลาฟาเต้
ธารน้ำแข็งเปอร์ริโต โมริโน – เฟอร์โดนาตาเลส – ซิลี – ซานเตียโก – เกะฮีสเตอร์ – ภูเขาไฟฟูจิ
ลิมา (เปรู) ถิ่นกำเนิดจักรวรรดิอินคา – กุซโก้ – มาชูปิกชู

(ที่นั่งจำกัดมากจองและมัดจำก่อน 31 สิงหาคม 2558 ลดทันที 10,000 บาท)

ทัวร์อเมริกาใต้ 20 วัน ชมเขตเทศกาลคาร์นิวัล บราซิล

(บราซิล – อาร์เจนตินา – คาลาฟาเต้ – ซิลี – เกะฮีสเตอร์ – เปรู)





U. TRAVEL VACATIONS CO., LTD. License : 11/07022

12/4 Soi Suksawasdi 15/1, Suksawasdi Road, Bangpakok, Rasburana, Bangkok 10140

TEL. 02-428 2114 FAX. 02-428 2125 Email : u.travel@hotmail.com

Website : <http://www.utravel.in.th>



2 มีนาคม 2560

กรุงเทพ – ชุริค – เซาเปาโล

- 11.00 น. คณะพบเจ้าหน้าที่และมัคคุเทศก์ได้ที่ **เคาน์เตอร์เชคอิน** สายการบินสวิสแอร์ แถว G 1-6 (Row G) ประตูทางเข้าที่ 4 อาคารผู้โดยสารขาออกชั้น 4 ณ สนามบินสุวรรณภูมิ
- 13.20 น. ออกเดินทางสู่ นครชุริค ประเทศสวีเดน โดย **สายการบินสวิสแอร์** เที่ยวบิน LX 181 (ใช้เวลาบินประมาณ 11.45 ชั่วโมง) เพลิดเพลินกับภาพยนตร์หลากหลายกับ **จอทีวีส่วนตัวทุกที่นั่ง** และสายการบินมีบริการ **อาหารกลางวัน และ อาหารค่ำ** ระหว่างเที่ยวบินตรงสู่ นครชุริค
- 19.30 น. เดินทางถึงสนามบินชุริค ประเทศสวีเดน แวะเปลี่ยนเครื่อง **เที่ยวบิน LX092** อีสระให้ท่านได้ซื้อปิ้งสินค้าปลอดภาษีภายในสนามบินตามอัชฌาศัย
- 22.40 น. ออกเดินทางจาก **สนามบินชุริค (ZRH)** สู่ **สนามบินเซาเปาโล (GRU)** ประเทศบราซิล โดยสายการบินสวิสแอร์ เที่ยวบิน LX 092 (ใช้เวลาบินประมาณ 12 ชั่วโมง 20 นาที)

***** **บินข้ามเส้นแบ่งเขตเวลาสากล** *****

สายการบินมีบริการอาหารค่ำ และ อาหารเช้านบนเครื่องบิน

3 มีนาคม 2560 เซาเปาโล (บราซิล) - ริโอเดอจาเนโร (พักค้าง 2 คืน)

- 07.05 น. เดินทางถึง **สนามบินนานาชาติ เซาเปาโล (GRU)** ประเทศบราซิล
นำท่านผ่านพิธีการตรวจคนเข้าเมืองและศุลกากร
นำท่านสู่ **จัตุรัสเซ (Se Square)** ซึ่งเป็นจัตุรัสใจกลางเมืองเซาเปาโล และ เป็นที่ตั้งของโบสถ์ประจำเมืองเป็นโบสถ์สไตล์โกธิคสวยงามมาก นอกจากนี้ยังเป็นจัตุรัสที่ตั้งของโรงละคร ศูนย์กลางสถานีรถไฟใต้ดินของเมืองเซาเปาโล นำท่านสู่ **เซา ฟรานซิสโก สแควร์ (Sao Francisco Square)** ซึ่งเป็นเมืองตั้งอยู่ในเขต เซา คริสโตวอ (Sao Cristovao) **ได้รับการยกย่องจากองค์การยูเนสโก ให้เป็นเมืองมรดกโลกในปี ค.ศ.2010** เมืองแห่งนี้มีลักษณะโดดเด่นของสถาปัตยกรรมแบบบาโรค และบ้านเรือนที่สร้างมาตั้งแต่สมัยศตวรรษที่ 18-19 สะท้อนให้เห็นถึงการดำเนินชีวิตและศิลปวัฒนธรรมของชาวบราซิลในอดีต นำท่านชม **โบสถ์เซาฟรานซิสโก (Sao Francisco Church)** และแวะถ่ายรูปกับ **Santa Casa da Misericordia** ซึ่งเป็นที่พำนักของขุนนางในสมัยก่อน

กลางวัน **รับประทานอาหารกลางวัน ณ ภัตตาคารจีน**





U. TRAVEL VACATIONS CO., LTD. License : 11/07022

12/4 Soi Suksawasdi 15/1, Suksawasdi Road, Bangpakok, Rasburana, Bangkok 10140

TEL. 02-428 2114 FAX. 02-428 2125 Email : u.travel@hotmail.com

Website : <http://www.utravel.in.th>



บาย นำท่านชมเมืองเซาเปาโล เมืองหลวงของรัฐเซาเปาโล ประเทศบราซิล เมืองนี้เป็นเมืองที่ใหญ่ที่สุดในประเทศและใหญ่เป็นอันดับที่ 4 ของโลกตามจำนวนประชากร ตั้งอยู่ทางภาคตะวันออกเฉียงใต้ของบราซิล นอกจากนี้ยังเป็นเมืองที่มีความมั่งคั่งที่สุดในประเทศ ชื่อเซาเปาโลเป็นภาษาโปรตุเกส มีความหมายว่า "นักบุญพอล" ทั้งนี้เมืองเซาเปาโลได้ชื่อว่า "นิวยอร์กแห่งละตินอเมริกา" เนื่องจากเป็นเมืองธุรกิจ ศูนย์กลางการค้าและการลงทุน นำท่านผ่านชมและแวะถ่ายรูปกับสถานที่สำคัญต่างๆ เช่น ทำเนียบผู้ว่าการรัฐ มหาวิทยาลัยของรัฐที่ใหญ่ที่สุดแห่งหนึ่ง ย่านธุรกิจการค้า โรงพยาบาลอัลเบิร์ต ไอน์สไตน์ ซึ่งได้รับการยอมรับว่าเป็นโรงพยาบาลที่ดีและทันสมัยที่สุดในอเมริกาใต้

15.30 น. นำท่านเดินทางสู่สนามบิน เซาเปาโล เพื่อเดินทางสู่ กรุง ริโอเดอจาเนโร

17.40 น. ออกเดินทางสู่สนามบิน ริโอเดอจาเนโร โดยเที่ยวบิน JJ 3510 (ใช้เวลาเดินทางประมาณ 1 ชั่วโมง)

18.47 น. เดินทางถึงสนามบิน ริโอเดอจาเนโร

ค่ำ รับประทานอาหารค่ำในโรงแรม

นำท่านเข้าสู่โรงแรมที่พักระดับ 4 ดาว Windsor Plaza Hotel **** หรือเทียบเท่า (พักค้างคืนที่ 1)



4 มีนาคม 2560 ริโอเดอจาเนโร – เคนีลคาร์ซึนยอดเขาชูการ์โลฟ – รูปปั้นของพระเยซู Christ of Redeemer
เที่ยวชมเมืองริโอ เดอจาเนโร – ชมขบวนแห่คาร์นิวัล (รอบชมปีแย)

เช้า รับประทานอาหารเช้าในโรงแรม

นำท่านขึ้นเคนีลคาร์ซึนยอดเขาชูการ์โลฟ (Sugar Loaf Mountain) ยอดเขาที่ตั้งอยู่ไม่ไกลจากหาดโคปาคาบานา ในเมืองริโอ เดอ จาเนโร มีความสูง 1,400 เมตร ซึ่งสูงตระหง่านอยู่ที่ปลายแหลมสุดของปากอ่าว กวานาบารา และตั้งโดดเด่นคู่กับภูเขาออร์โควาโด ท่านสามารถชมทิวทัศน์และภาพอันงดงามของเมืองริโอ เดอจาเนโร จาก





U. TRAVEL VACATIONS CO., LTD. License : 11/07022

12/4 Soi Suksawasdi 15/1, Suksawasdi Road, Bangpakok, Rasburana, Bangkok 10140

TEL. 02-428 2114 FAX. 02-428 2125 Email : u.travel@hotmail.com

Website : <http://www.utravel.in.th>



มุมมองของยอดเขาชูการ์โลฟ อีสระให้ท่านได้ถ่ายรูปตามอัธยาศัย ได้เวลานำท่านเที่ยวชมเมือง ริโอ เดอจาเนโร ซึ่งเป็นประตูสู่บราซิล ได้ชื่อว่า เป็นเมืองที่งดงามที่สุดแห่งหนึ่งของโลก นำท่านผ่านชม สนามกีฬามารากาน่า (Maracana stadium) ที่ได้รับการยกย่องว่าเป็นเหมือนวิหารของฟุตบอลบราซิล เป็นแหล่งท่องเที่ยวยอดนิยม อันดับ 3 ของเมือง และเป็นสถานที่ที่ชาวเมืองภาคภูมิใจมาก มีเหตุการณ์ทางประวัติศาสตร์ของฟุตบอลบราซิล เกิดขึ้นที่นี่มากมาย เช่น การยิงประตูที่ 1,000 ของเปเล่ ดำนานลูกหนังแซมบ้า และยังเป็นสนามที่เขาลงเล่นให้ทีมชาติเป็นนัดแรกด้วย สนามนี้ถูกใช้เป็นที่จัดพิธีเปิดการแข่งขันฟุตบอลโลกปี 2014 ที่บราซิลเป็นเจ้าภาพ รวมถึงจะใช้จัดพิธีเปิดและปิดกีฬาโอลิมปิก 2016 นำท่านผ่านชมฟลามენโกพาร์ก (Flamengo Park) สะพาน Neteroi ก่อนลัดเลาะไปตามชายฝั่งทะเล ผ่านชายหาดที่มีชื่อเสียงก้องโลก จนถึงหาดโคปาคาบานา (Copacabana Beach) ที่มีความยาวกว่า 4 กิโลเมตร



กลางวัน รับประทานอาหารกลางวัน ณ ภัตตาคารจีน

บ่าย นำท่านนั่งรถไฟขึ้นสู่ยอดเขาคอร์โควาโด (Corcovado Mountain) อันเป็นที่ตั้งของรูปปั้นของพระเยซู ชื่อ Christ of Redeemer ที่มีขนาดใหญ่ที่สุดในโลก และ ได้รับการโหวตให้เป็น 1 ใน 7 สิ่งมหัศจรรย์ของโลกยุคใหม่ รูปปั้นพระเยซูที่มีความสูงประมาณ 700 เมตรนี้ ตั้งตระหง่านอยู่บนยอดเขาคอร์โควาโด เป็นจุดชมวิวที่มองเห็นเมืองและชายหาดที่สวยงามที่สุด นักท่องเที่ยวสามารถขึ้นรถรางไปบนยอดเขาเพื่อมองรูปปั้นอันเป็นที่เคารพสักการะของชาวบราซิลและคริสตศาสนิกชนทั่วโลกได้อย่างใกล้ชิด ชาวบราซิลมักจะกล่าวอ้างว่า พระเจ้าเป็นชาวบราซิล ซึ่งอาจเป็นเพราะรูปปั้นพระเยซู ที่ยื่นเพ่งมองมายังเมืองราวกับว่า ริโอ อยู่ในความคุ้มครองของพระองค์ (การขึ้นสู่ยอดเขาขึ้นกับสภาพอากาศ) อีสระให้ท่านได้เก็บภาพและถ่ายรูปตามอัธยาศัย

ค่ำ รับประทานอาหารค่ำ ณ ภัตตาคารท้องถิ่น (Seafood Menu)





U. TRAVEL VACATIONS CO., LTD. License : 11/07022

12/4 Soi Suksawasdi 15/1, Suksawasdi Road, Bangpakok, Rasburana, Bangkok 10140

TEL. 02-428 2114 FAX. 02-428 2125 Email : u.travel@hotmail.com

Website : <http://www.utravel.in.th>



หลังอาหารมื้อค่ำ นำท่านสู่แซมโบโดรม (Sambodrome) ซึ่งเป็นสถานที่จัดการแข่งขันขบวนคาร์นิวัล อันยิ่งใหญ่
งดงามตระการตา ให้ท่านได้สัมผัสบรรยากาศเทศกาลคาร์นิวัลแบบใกล้ชิด และจะเป็นอีกหนึ่งประสบการณ์ที่
ท่านจะไม่มีวันลืมเลือน

นำท่านเข้าสู่โรงแรมที่พักระดับ 4 ดาว Windsor Plaza Hotel **** หรือเทียบเท่า (พักค้างคืนที่ 2)



5 มีนาคม 2560 น้ำตกอิ瓜ซู (1 ใน 7 สิ่งมหัศจรรย์ของโลก) ฝั่งบราซิล

เช้า รับประทานอาหารเช้าในโรงแรม

08.00 น. นำท่านเดินทางสู่สนามบิน ริโอเดอจาเนโร

10.10 น. ออกเดินทางสู่สนามบิน อิ瓜ซู โดยเที่ยวบิน JJ 3188 (ใช้เวลาเดินทางประมาณ 2.20 ชั่วโมง)

12.16 น. เดินทางถึงสนามบิน อิ瓜ซู

กลางวัน รับประทานอาหารกลางวัน ณ ภัตตาคารท้องถิ่น

บ่าย นำท่านชมความงามและความยิ่งใหญ่ของน้ำตกอิ瓜ซู (Iguaza Fall) ซึ่งเป็นคำมาจากภาษาควารานี (Guarani) ชาวอินเดียนแดงเผ่าดั้งเดิม แปลว่า “สายน้ำอันยิ่งใหญ่” ค้นพบโดยนักสำรวจชาวสเปนชื่อ AI VARO NUNES CABEZA DE VECA เมื่อปี ค.ศ. 1542 น้ำตกอิ瓜ซูตั้งอยู่บริเวณรอยต่อพรมแดนระหว่างประเทศบราซิลกับประเทศอาร์เจนตินา เป็นน้ำตกที่ใหญ่ที่สุดในทวีปอเมริกาใต้และขึ้นชื่อว่าใหญ่ที่สุดในโลกโดยใหญ่กว่าน้ำตกไนแอการ่าประมาณ 30 เท่า อย่างไรก็ตามขนาดของน้ำตกใกล้เคียงกับน้ำตกวิกตอเรียในทวีปแอฟริกา น้ำตกอิ瓜ซูเกิดจากแม่น้ำอิ瓜ซูซึ่งไหลมาจากที่ราบสูงปารานา ตกจากขอบที่ราบสูงขนาดใหญ่ลงสู่พื้นที่ราบต่ำกว่า จึงกลายเป็นน้ำตกขนาดใหญ่เป็นแนวยาวกว่า 4 กิโลเมตร สูงกว่า 269 ฟุต ประกอบด้วยน้ำตกใหญ่น้อยอีกกว่า 275 แห่ง ในช่วงฤดูฝนระหว่างเดือนพฤศจิกายนจนถึงเดือนมีนาคมปริมาณน้ำมีมากถึงกว่า 13.6 ล้านลิตรต่อวินาที





U. TRAVEL VACATIONS CO., LTD. License : 11/07022

12/4 Soi Suksawasdi 15/1, Suksawasdi Road, Bangpakok, Rasburana, Bangkok 10140

TEL. 02-428 2114 FAX. 02-428 2125 Email : u.travel@hotmail.com

Website : <http://www.utravel.in.th>



แต่ในช่วงฤดูร้อน คือระหว่างเมษายนถึงเดือนตุลาคม ปริมาณน้ำจะลดลงเหลือ 2.3 ล้านลิตรต่อวินาที บริเวณรอบๆ น้ำตกจะเกิดละอองน้ำอยู่ตลอดเวลาและมีเสียงดังไปไกลกว่า 24 กิโลเมตร บนฝั่งประเทศบราซิลจะมองเห็นน้ำตกได้ทั่วถึงและงดงาม แต่ทางฝั่งอาร์เจนตินาสามารถเข้าชมน้ำตกได้ใกล้กว่า นำท่านสัมผัสบรรยากาศ **น้ำตกอิกวาสุ (ฝั่งบราซิล)** ซึ่งเป็นฝั่งที่ท่านสามารถมองเห็นน้ำตกได้ทั่วถึงและงดงามที่สุด ท่านจะได้สัมผัสกับความงามแสนมหัศจรรย์ของธรรมชาติ น้ำตกทรงเกือกม้าที่เกิดจากแม่น้ำริโออิกวาสุที่ง่ามไหลมาจากหน้าผาเบื้องบนตกลงสู่หุบเหวย่อยๆ กว่า 30 แห่ง พลังน้ำตกที่ตกลงมากระทบก้อนหินเบื้องล่างก่อให้เกิดละอองน้ำกระเซ็นกระจายไปทั่วปรากฏเป็นรุ้งกินน้ำที่สวยงามสดใส ซึ่งท่านสามารถเดินเข้าไปสัมผัสกับพลังของธรรมชาติได้อย่างใกล้ชิด จากนั้นนำท่าน **ล่องเรือเจตามาคูโค (Macuco Safari Boat)** ชมความสวยงามของแม่น้ำอิกวาสุ และชมความงดงามของน้ำตกแห่งนี้แบบใกล้ชิด (กรุณาเตรียมเสื้อผ้า 1 ชุด สำหรับเปลี่ยนหลังล่องเรือแล้ว)

คำ รับประทานอาหารค่ำ ณ ภัตตาคารท้องถิ่น

นำท่านเข้าสู่โรงแรมที่พักระดับ 4 ดาว Rafain Palace Hotel **** หรือเทียบเท่า



6 มีนาคม 2560 เชื่อนอิไตปู – น้ำตกอิกวาสุ (1 ใน 7 สิ่งมหัศจรรย์ของโลก) ฝั่งอาร์เจนตินา

เช้า รับประทานอาหารเช้าในโรงแรม

นำท่านชม **เขื่อนอิไตปู (Taipu Dam)** เขื่อนคอนกรีตขนาดใหญ่ ซึ่งในอดีตนั้นจัดว่ามีขนาดใหญ่ที่สุดในโลก ก่อนที่เขื่อนในประเทศจีนจะมีการก่อสร้างเสร็จ เขื่อนอิไตปูสร้างในปีค.ศ.1984 แล้วเสร็จในปีค.ศ.1988 รวมระยะเวลาการก่อสร้าง 4 ปี คำว่า “อิไตปู” มาจากภาษากวารานีของชาวอินเดียนแดงชนเผ่าดั้งเดิม แปลว่า





U. TRAVEL VACATIONS CO., LTD. License : 11/07022

12/4 Soi Suksawasdi 15/1, Suksawasdi Road, Bangpakok, Rasburana, Bangkok 10140

TEL. 02-428 2114 FAX. 02-428 2125 Email : u.travel@hotmail.com

Website : <http://www.utravel.in.th>



“เสียงเพลงจากก้อนหิน” เชื้ออินโดญี่ปุ่น แม่น้ำปารานาบริเวณเขตแดนระหว่างประเทศบราซิลกับประเทศปารากวัย ซึ่งนอกจากเป็นผนังกั้นน้ำและผลิตกระแสไฟฟ้าแล้ว ยังเป็นสะพานเชื่อมต่อระหว่างสองประเทศอีกด้วย ตัวเขื่อนมีขนาดความสูง 180 เมตร ความยาวกว่า 8 กิโลเมตร ใช้คอนกรีตในการก่อสร้างกว่า 28 ล้านตัน และใช้เหล็กมากกว่าที่ใช้สร้างหอไอเฟลได้ถึง 380 หอเลยทีเดียว ซึ่งก็เป็นอีกหนึ่งสถานที่ที่ได้รับความสนใจจากนักท่องเที่ยวไม่น้อย เนื่องจากความอลังการของเขื่อนแห่งนี้

กลางวัน รับประทานอาหารกลางวัน ณ ภัตตาคารท้องถิ่น

บ่าย นำท่านชม **น้ำตกอิกวาสู** ในอุทยานแห่งชาติน้ำตกอิกวาสู (ฝั่งอาร์เจนตินา) เพื่อให้ท่านได้สัมผัสกับความยิ่งใหญ่และความงดงามของน้ำตกอิกวาสู (1 ใน 7 สิ่งมหัศจรรย์ของโลก ทางธรรมชาติ) อย่างใกล้ชิด อิสระให้ท่านได้เก็บภาพความยิ่งใหญ่อลังการตามอัธยาศัย

ค่ำ รับประทานอาหารค่ำในโรงแรมที่พัก

นำท่านเข้าสู่โรงแรมที่พักระดับ 4 ดาว **** หรือเทียบเท่า

7 มีนาคม 2560 บัวโนสไอเรส

เช้า รับประทานอาหารเช้าในโรงแรม

06.30 น. นำท่านเดินทางสู่ **สนามบินอิกวาสู** เพื่อเดินทางสู่สนามบินบัวโนสไอเรส

07.55 น. ออกเดินทางสู่บัวโนสไอเรส ประเทศอาร์เจนตินาโดยเที่ยวบิน AR.....(ใช้เวลาเดินทางประมาณ 2 ชั่วโมง)

09.50 น. เดินทางถึงสนามบินบัวโนสไอเรส

นำท่านชม **กรุงบัวโนสไอเรส (Buenos Aires)** เมืองหลวงของอาร์เจนตินา เมืองใหญ่อันดับสองของอเมริกาใต้ รองจาก นครเซาเปาโลของบราซิล ตั้งอยู่ริมชายฝั่งทางใต้ของแม่น้ำริโอเดอลาปลาตา (Rio de la Plata) ถือเป็นอีกเมืองที่ได้รับวัฒนธรรมยุโรปเป็นอย่างมาก จนได้รับการขนานนามว่า **“ปารีสแห่งอเมริกาใต้”** เมืองนี้มีความเจริญและมีความทันสมัยมากที่สุดแห่งหนึ่งในแถบลาตินอเมริกา นำท่านแวะถ่ายรูปกับ **ทำเนียบประธานาธิบดี** หรือที่มีชื่อเรียกว่า **“คาซา โรซาดา” (Casa Rosada)** แปลว่าบ้านสีชมพูหรือบ้านสีกุหลาบเพราะใช้หินสีชมพูก่อสร้าง ตั้งตระหง่านอยู่หน้า **จัตุรัสมาโย (Plaza De Mayo)** อิสระให้ท่านเก็บภาพความงามของเมืองและสถาปัตยกรรม อาคารสำนักงานต่างๆที่ได้รับอิทธิพลจากศิลปะยุโรป นำท่าน **เข้าชมมหาวิหาร โรเซอ์เรตต้า**





U. TRAVEL VACATIONS CO., LTD. License : 11/07022

12/4 Soi Suksawasdi 15/1, Suksawasdi Road, Bangpakok, Rasburana, Bangkok 10140

TEL. 02-428 2114 FAX. 02-428 2125 Email : u.travel@hotmail.com

Website : <http://www.utravel.in.th>



(The Metropolitan Cathedral) สร้างขึ้นในปี ค.ศ. 1677 และได้พังทลายลงในปี 1753 ต่อมาได้มีการบูรณะสร้างโบสถ์แห่งนี้ขึ้นมาใหม่โบสถ์แห่งนี้เป็นที่ฝังศพของ นายพลโฮเซ เดอ ซานมาร์ติน นักปฏิวัติผู้ยิ่งใหญ่และผู้นำอิสรภาพผู้อาร์เจนตินา จากนั้นนำท่านเดินทางสู่ **จตุรัสคองเกรส** ซึ่งเป็นที่ตั้งของ **รัฐสภาแห่งชาติ (Parliament House)** นำท่าน **ผ่านชมถนน 9 กรกฎาคม (Avenida 9 de Julio)** ซึ่งชาวอาร์เจนตินาอ้างว่าถนนสายนี้เป็นถนนที่กว้างที่สุดในโลก ผ่านชมที่ตั้งของ **เสาโอเบลิสก์ (Obelisk El Obelisco)** สร้างขึ้น ในปี 1936 ณ ส่วนกลางของถนนแห่งนี้ เป็นสถานที่ที่ธงอาร์เจนตินาถูกเชิญสู่ยอดเสาเป็นครั้งแรก เป็นที่จัดประชุมทางการเมือง งานดนตรี และเป็นสถานที่ทดลองชัยชนะของทีมฟุตบอลอาร์เจนตินา



กลางวัน รับประทานอาหารกลางวัน ณ ภัตตาคารจีน

บ่าย นำท่าน **เข้าชมที่ฝังศพของเอวิต้า เปรอง (Tomb of Evita Peron)** หรือ เอวา เปรอง อดีตสตรีหมายเลขหนึ่งของประเทศอาร์เจนตินา ผู้ซึ่งมีบทบาทสำคัญในการผลักดันให้นายพลฮวน เปรอง ได้รับตำแหน่งประธานาธิบดีแห่งอาร์เจนตินา ด้วยคำแนะนำต่างๆของเธอ เอวิต้า เปรอง เสียชีวิตเมื่อวันที่ 26 กรกฎาคม พ.ศ.2495 ด้วยโรคมะเร็งมดลูก ด้วยวัยเพียง 33 ปีเท่านั้น ซึ่งสร้างความเศร้าเสียใจกับประชาชนชาวอาร์เจนตินาเป็นอย่างมาก ประวัติชีวิตของเอวามีคนนำไปทำหนังสือ ละครเวที และสร้างเป็นภาพยนตร์หลายเรื่อง เรื่องหนึ่งที่สอลิวิด์ได้เคยนำมาทำเป็นภาพยนตร์นำแสดงโดย มาร์คอนน่า และเพลงที่รู้จักกันทั่วโลก อย่าง Don't Cry for me Argentina

ค่ำ รับประทานอาหารค่ำ ณ ภัตตาคารท้องถิ่น

นำท่านเข้าสู่โรงแรมที่พัก Plaza Central Canning Ezeiza Hotel **** หรือเทียบเท่า





U. TRAVEL VACATIONS CO., LTD. License : 11/07022

12/4 Soi Suksawasdi 15/1, Suksawasdi Road, Bangpakok, Rasburana, Bangkok 10140

TEL. 02-428 2114 FAX. 02-428 2125 Email : u.travel@hotmail.com

Website : <http://www.utravel.in.th>



8 มีนาคม 2560 เอล คาลาฟาเต้ – ธารน้ำแข็ง เปริโต มอเรโน ณ อุทยานแห่งชาติ ลอส กลาเซียร์

เช้า รับประทานอาหารเช้าในโรงแรม

09.00 น. นำท่านเดินทางสู่สนามบินเพื่อเชกอิน เดินทางสู่เมือง เอล คาลาฟาเต้ (El Calafate)

11.05 น. ออกเดินทางสู่เมือง เอล คาลาฟาเต้ โดยเที่ยวบิน AR1870 (ใช้เวลาบินประมาณ 3.20 ชั่วโมง)

14.21 น. เดินทางถึงสนามบิน เอล คาลาฟาเต้ เมืองที่ตั้งอยู่ริมฝั่งทางใต้ของทะเลสาบอาร์เจนตินา ทางตะวันตกเฉียงใต้ของเมืองซานตา ครูซ ประเทศ อาร์เจนตินา

นำท่านเดินทางสู่ **ธารน้ำแข็ง เปริโต มอเรโน (Perito Moreno Glacier)** ตั้งอยู่ในอุทยานแห่งชาติลอสกลาเซียเรส (Parque Nacional Los Glaciares) เป็นหนึ่งในหลายธารน้ำแข็งที่สวยงามของประเทศอาร์เจนตินา นอกจากนั้นภูเขารน้ำแข็ง เปริโต มอเรโน **ยังได้รับการรับรองจาก UNESCO ให้เป็นมรดกโลก ในปี ค.ศ. 1981** อีกด้วย นำท่าน **ชมธารน้ำแข็ง เปริโต มอเรโน** เป็นธารน้ำแข็งที่เลื่องชื่อมาก ก่อตัวเป็นแนวกำแพงสูงขนาดความกว้าง 5 กิโลเมตร และสูงเฉลี่ยอยู่ที่ 74 เมตร (240 ฟุต) จากระดับผิวน้ำ เป็นธารน้ำแข็งที่มีการเติบโต และเปลี่ยนแปลงตลอดเวลาหลายพันปีก่อน พื้นที่อุทยานฯ แห่งนี้ ถูกปกคลุมด้วยธารน้ำแข็งทั้งหมด แต่ด้วยอุณหภูมิที่อุ่นขึ้น จึงทำให้ก้อนน้ำแข็งละลาย และเหลืออยู่ให้เห็นในปัจจุบัน มีการแตกถล่มเสียงดังสนั่นหวั่นไหวตลอดทั้งวัน เนื่องจากก้อนน้ำแข็งมีมาที่ตกลงในทะเลสาบก่อให้เกิดคลื่นลูกใหญ่ซัดชายฝั่งอย่างรุนแรง อีกทั้งธารน้ำแข็งจะขยายตัวในทุกๆรอบสี่ปี เนื่องจากธารน้ำแข็งไปปิดทางออกของน้ำ ระดับน้ำในทะเลสาบจึงมักเพิ่มสูงขึ้นจนถึงระดับที่ทำให้กำแพงน้ำแข็งทลาย กลายเป็นฉากอันน่าตื่นตาตื่นใจ และกินเวลาหลายชั่วโมงจึงจะยุตินักท่องเที่ยวที่มาเยือนส่วนใหญ่ จึงต่างเดินทางมาเพื่อมาจกดจ่อรอชม และฟังเสียงก้อนน้ำแข็งยักษ์หล่นลงสู่ทะเลสาบ Argentino อันเป็นไฮไลต์ของโปรแกรมที่ไม่ควรพลาดอย่างยิ่ง จนได้เวลาอันสมควร นำท่าน ชมเมือง เอล คาลาฟาเต้ ซึ่งปัจจุบันมีประชากร ประมาณ 3,000 คน ท่ามกลางธรรมชาติที่สวยงามทางตอนใต้ของ Lago Argentino สภาพทั่วไป ถูกโอบล้อมไปด้วยทุ่งหญ้าเขียวขจี และเทือกเขาสูงใหญ่ สองฟากฝั่งของถนนสายหลักในหมู่บ้าน เรียงรายไปด้วยโรงแรม ร้านอาหารของที่ระลึกที่ท่านสามารถเดินเที่ยวเล่นได้อย่างสบาย ชมย่านใจกลางเมืองเก่าที่มีอาคาร และสถาปัตยกรรมแบบเฉพาะตัวในช่วงยุคบุกเบิก กระทั่งได้เวลาอันสมควรนำท่านเข้าสู่โรงแรมที่พัก





U. TRAVEL VACATIONS CO., LTD. License : 11/07022

12/4 Soi Suksawasdi 15/1, Suksawasdi Road, Bangpakok, Rasburana, Bangkok 10140

TEL. 02-428 2114 FAX. 02-428 2125 Email : u.travel@hotmail.com

Website : <http://www.utravel.in.th>



ค่ำ รับประทานอาหารค่ำ ในโรงแรม

นำท่านเข้าสู่โรงแรมที่พัก Mirado Del Lado Hotel**** หรือเทียบเท่า

9 มีนาคม 2560 ล่องเรือชมธารน้ำแข็งอัปซาลา – ปุนตาอาเรเนส (ชิลี)

เช้า รับประทานอาหารเช้าในโรงแรม

นำท่านเดินทางสู่ **เปอร์โต บานเดอรา (Puerto Bandera)** หมู่บ้านที่ตั้งอยู่ในจังหวัดซานตาครูซ ซึ่งอยู่ห่างจากเอลคาฟาเต้ไปประมาณ 47 กิโลเมตร เพื่อนำท่านล่องเรือชมธารน้ำแข็งอัปซาลา (Upsala Glacier) เป็นธารน้ำแข็งขนาดใหญ่ที่ถือเป็น 1 ใน 10 สถานที่ในโลกที่เหมาะสมจะดูธารน้ำแข็ง และเป็นธารน้ำแข็งที่ยาวที่สุดเป็นอันดับสองในอเมริกาใต้ อิสระให้ท่านได้เก็บภาพความสวยงามของทะเลสาบอาร์เจนตินา (Argentine Lake) ซึ่งเป็นทะเลสาบที่ใหญ่ที่สุดในอาร์เจนตินา และตื่นตาตื่นใจกับธารน้ำแข็งที่มีความยาวกว่า 50 กิโลเมตร กว้างประมาณ 10 กิโลเมตร ซึ่งถือเป็นธารน้ำแข็งที่ใหญ่ที่สุดในบริเวณนี้

กลางวัน รับประทานอาหารกลางวัน (Lunch Box)





U. TRAVEL VACATIONS CO., LTD. License : 11/07022

12/4 Soi Suksawasdi 15/1, Suksawasdi Road, Bangpakok, Rasburana, Bangkok 10140

TEL. 02-428 2114 FAX. 02-428 2125 Email : u.travel@hotmail.com

Website : <http://www.utravel.in.th>



บาย นำท่านเดินทางข้ามพรมแดนระหว่างอาร์เจนตินา และชิลี จากนั้นนำท่านเดินทางต่อสู่เมืองปุนตาอาเรเนส (Punta Arenas) เมืองหลวงแคว้นมากายาเนสและลาอันตาร์ตีกาซิเลนา แคว้นใต้สุดของชิลี เป็นเมืองใหญ่ที่สุดทางซีกโลกใต้บนเส้นรุ้งที่ 46 เดิมได้เปลี่ยนชื่ออย่างเป็นทางการเป็น มากายาเนส ในปี ค.ศ. 1927 แต่เปลี่ยนกลับมาใช้ปุนตาอาเรเนส เหมือนเดิมในปี ค.ศ. 1938 และตั้งแต่ปี ค.ศ. 1977 เป็นหนึ่งในสองเมืองของชิลีที่เป็นเมืองท่าปลอดภาษี เมืองตั้งอยู่ข้างช่องแคบแมกเกนแลน มีความสำคัญด้านภูมิศาสตร์ของเมืองทำให้เมืองมีความสำคัญด้านการทหารในคาบสมุทรแอนตาร์กติก ในศตวรรษที่ 20 และ 21

คำ รับประทานอาหารค่ำในโรงแรมที่พัก

นำท่านเข้าสู่โรงแรมที่พักระดับ 4 ดาว ****

10 มีนาคม 2560 ปุนตาอาเรเนส – ซานเตียโก

เช้า รับประทานอาหารเช้าในโรงแรม

08.30 น. นำท่านเดินทางสู่สนามบินปุนตาอาเรเนสเพื่อเชกอิน

10.45 น. ออกเดินทางจากสนามบินปุนตาอาเรเนส สู่ สนามบินซานเตียโก โดยเที่ยวบิน LA280 (ใช้เวลาเดินทาง 3.30 ชม.)

15.15 น. เดินทางถึงสนามบินซานเตียโก

นำท่านเที่ยวชมความยิ่งใหญ่ของเมืองซานเตียโก (Santiago) เมืองหลวงและเมืองที่ใหญ่ที่สุดของประเทศชิลี ตั้งอยู่ที่ระดับความสูง 520 เมตร (1,700 ฟุต) ในหุบเขาดอนกลางของประเทศ และเป็นส่วนหนึ่งของแคว้นซานเตียโกเมโทรโพลิแทน กว่าสามศตวรรษที่การเจริญเติบโตทางเศรษฐกิจอย่างต่อเนื่องได้เปลี่ยนให้ซานเตียโกเป็นเขตนครหลวงที่ทันสมัยที่สุดแห่งหนึ่งในละตินอเมริกา พร้อมๆ กับการพัฒนาเขตชานเมืองอย่างกว้างขวาง ศูนย์การค้าหลายสิบแห่ง และสถาปัตยกรรมที่น่าประทับใจ รวมทั้งมีระบบโครงสร้างพื้นฐานที่ดีที่สุดแห่งหนึ่งของละตินอเมริกา เช่น ซานเตียโกเมโทร (Santiago Metro) และระบบใหม่ "โกสตาเนรานอร์เต" (Costanera Norte) เป็นระบบขนส่งของย่านกลางกรุง เชื่อมระหว่างด้านตะวันออกสุดไปด้านตะวันตกสุดของเขตเมืองภายในเวลา 15 นาที นำท่านชมย่าน เบอร์นาโด โอ ฮิกกิน อเวนิว (Bernardo O Higgins Avenue) หรือที่ชาวชิลีรู้จักในนาม La Alameda หมายถึงถนนที่เต็มไปด้วยต้นปอปล่า นับเป็นถนนสายหลักของเมืองซานเตียโก และเป็นย่านเมืองเก่าที่ยังคงความคลาสสิก นำท่านแวะถ่ายรูปกับศาลาว่าการเมือง (Santiago city hall) จากนั้นนำท่านสู่ย่านจตุรัสพลาซ่า เดอะ อาร์ม (Plaza De Arm) อันเป็นจตุรัสที่ตั้งของสถาปัตยกรรม โบราณต่างๆ มากมาย นำท่านเข้าชมมหาวิหารแห่งซานเตียโก (Cathedral of Santiago) เป็นมหาวิหารที่สร้างด้วยศิลปะนีโอ





U. TRAVEL VACATIONS CO., LTD. License : 11/07022

12/4 Soi Suksawasdi 15/1, Suksawasdi Road, Bangpakok, Rasburana, Bangkok 10140

TEL. 02-428 2114 FAX. 02-428 2125 Email : u.travel@hotmail.com

Website : <http://www.utravel.in.th>



คลาสสิกสร้างตั้งแต่ปี 1748 แล้วเสร็จในปี 1800 นำท่านเข้าชมความงดงามภายในมหาวิหารแห่งนี้ นำท่านเข้าชมบริเวณด้านหน้าของพระราชวังโมนีดา (La Moneda Palace) ซึ่งปัจจุบันคือ ทำเนียบประธานาธิบดีของประเทศชิลี และใช้เป็นสถานที่ราชการของกระทรวงต่างๆของประเทศชิลี นักท่องเที่ยวสามารถเข้าชมและถ่ายรูปบริเวณลานด้านหน้า พระราชวังแห่งนี้ออกแบบโดย โจแอนควิน โทเอกา สถาปนิกชาวอิตาลี สร้างขึ้นในปี 1784-1805 ในแบบสถาปัตยกรรมนีโอคลาสสิก และมีเสาโรมันขนาดใหญ่ตั้งตระหง่านเป็นซุ้มประตูความสวยงามและเก่าแก่ของพระราชวังแห่งนี้ได้รับการขึ้นทะเบียนจากองค์การยูเนสโก อีกด้วย

ค่า รับประทานอาหารค่ำ ณ ภัตตาคารจีน

นำท่านเข้าสู่โรงแรมที่พัก Plaza San Francisco Hotel **** หรือเทียบเท่า



11 มีนาคม 2560 เกาะอีสเตอร์, รูปปั้นปริศนาโมอาย (พักค้าง 2 คืน)

เช้า รับประทานอาหารเช้าในโรงแรม

07.00 น. นำท่านเดินทางสู่สนามบินซานเตียโก เพื่อเชคอิน

09.00 น. ออกเดินทางสู่สนามบินซานเตียโก โดยเที่ยวบิน LA 841 (ใช้เวลาบินประมาณ 5.35 ชม.)

12.35 น. เดินทางถึงสนามบิน อิสลา เดอ ปาซัวร์ บนเกาะอีสเตอร์

กลางวัน รับประทานอาหารกลางวันในโรงแรม

บ่าย นำท่านชมเกาะอีสเตอร์ เป็นเกาะขนาดเล็กที่ถือว่าตั้งอยู่โดดเดี่ยวแห่งหนึ่งของโลก โดยเกาะนั้นมีพื้นที่เพียง 160 ตารางกิโลเมตร มีความยาว 25 กิโลเมตร แต่ถึงแม้ว่าเกาะจะมีขนาดเล็ก แต่ประวัติศาสตร์ของเกาะอีสเตอร์นั้นยิ่งใหญ่เกินขนาดของเกาะเป็นหลายเท่าตัวเลยโดยสิ่งก่อสร้างที่ถือว่าเป็นตัวแทนของประวัติศาสตร์ของเกาะแห่งนี้ คือ รูปสลักหินขนาดยักษ์ หรือที่รู้จักในนาม “โมอาย” (Moai) แม้ว่าจะไม่มีใครที่มาจากชาวพื้นเมืองบนเกาะ แต่ชาวพื้นเมืองก็ได้สร้างรูปสลักยักษ์ขึ้น ซึ่งสร้างจากหินและกากแร่ภูเขาไฟหรือหินบะซอลต์ซึ่งรูป





U. TRAVEL VACATIONS CO., LTD. License : 11/07022

12/4 Soi Suksawasdi 15/1, Suksawasdi Road, Bangpakok, Rasburana, Bangkok 10140

TEL. 02-428 2114 FAX. 02-428 2125 Email : u.travel@hotmail.com

Website : <http://www.utravel.in.th>



สลักในยุคแรกจะเป็นรูปสลักคนนั่งคุกเข่าในช่วงประมาณ ค.ศ. 380 ในยุคถัดมาเริ่มต้นตั้งแต่ว่าปี ค.ศ. 1100 จะสลักเป็นรูปที่เรียกว่า **โมอาย (Moai)** ซึ่งเป็นที่โดดเด่นทั่วไปบนเกาะ โมอายเป็นรูปปั้นหินซึ่งมีรูปร่างคล้ายมนุษย์และส่วนศีรษะมีขนาดใหญ่เด่นชัด โมอายถูกพบมากกว่า 600 ตัว กระจายอยู่ทั่วเกาะอีสเตอร์ในอุทยานแห่งชาติลาปา努ย ประเทศชิลี โมอายเกือบทั้งหมดที่พบนั้นถูกแกะสลักมาจากหินก้อนเดียว แต่ก็มีบางตัวซึ่งมี Pukau ลักษณะคล้ายหมวกเป็นชิ้นต่างหากอยู่บนศีรษะ โมอายเกือบทั้งหมดถูกแกะสลักมาจากเหมืองหินที่ราโนรารากู (Rano Raraku) ซึ่งเป็นที่ที่พบโมอายอยู่กว่า 400 ตัว อยู่ในกระบวนการแกะสลักซึ่งใกล้เสร็จสมบูรณ์ นำท่านเดินทางสู่อุทยานแห่งชาติลาปา努ย ซึ่งได้รับการขึ้นทะเบียนเป็นมรดกโลกจากองค์การยูเนสโกในปี 1995 เพื่อถ่ายรูปแบบโมอาย สัญลักษณ์แห่งเกาะอีสเตอร์ นำท่านถ่ายรูปแบบ โมอาย 7 ตัว หรือที่รู้จักกันในนาม **อาฮู อากิ วิ (Ahu Akivi)** สร้างขึ้นโดยกษัตริย์ โฮตู มาตูอา (King Hotu Matua) จากนั้นนำท่านสู่บริเวณที่เชื่อว่าเป็นที่ทำการหมวกของโมอาย หรือที่รู้จักในนาม **ปุนาเปา (Puna Pau Quarry)** ซึ่งเป็นอีกชิ้นส่วนที่สำคัญของโมอายที่สร้างเหมือนมีหมวกบนหัว



คำ รับประทานอาหารคำ ณ ภัตตาคาร

นำท่านเข้าสู่โรงแรมที่พัก Taha Tai Hotel *** หรือเทียบเท่า (พักค้างคืนที่ 1)

12 มีนาคม 2560

เกาะอีสเตอร์ – ราโน รารากู

เช้า รับประทานอาหารเช้าในโรงแรม

นำท่านเดินทางสู่ตอนใต้ของเกาะอีสเตอร์ เพื่อไปชมความมหัศจรรย์ของทุ่งโมอาย ณ เหมืองหิน **ราโน รารากู (Rano Raraku)** ซึ่งเป็นที่ที่พบโมอายอยู่กว่า 400 ตัว อยู่ในกระบวนการแกะสลักซึ่งใกล้เสร็จสมบูรณ์ จากการค้นพบรูปปั้นที่ยังแกะสลักอยู่ครึ่งๆกลางๆนั้น ทำให้มีการสันนิษฐานว่าเหมืองหินได้ถูกทิ้งร้างไปอย่างกะทันหัน นอกจากนั้นในการค้นพบโมอายเกือบทั้งหมดอยู่ในสภาพล้มนอน เชื่อว่าชาวพื้นเมืองบนเกาะเป็นผู้ทำให้มันล้ม ลักษณะที่เด่นชัดของโมอาย คือส่วนหัว แต่ก็มีโมอายหลายตัวซึ่งมีส่วนหัวไหล่ แขน และลำตัว ซึ่งเป็นโมอายที่





U. TRAVEL VACATIONS CO., LTD. License : 11/07022

12/4 Soi Suksawasdi 15/1, Suksawasdi Road, Bangpakok, Rasburana, Bangkok 10140

TEL. 02-428 2114 FAX. 02-428 2125 Email : u.travel@hotmail.com

Website : <http://www.utravel.in.th>



พบหลังจากถูกฝังมานานนับปี ความหมายและวัตถุประสงค์ของการสร้าง โมอายนั้นยังไม่เป็นที่แน่ชัดและมีการสันนิษฐานกันไปต่าง ๆ นานา ข้อสันนิษฐานที่แพร่หลายมากคือ โมอายถูกแกะสลักโดยชาวโพลินีเซียน (Polynesian) ซึ่งอาศัยอยู่บนเกาะนี้เมื่อกว่า 1,000 ปีมาแล้ว ข้อสันนิษฐานเชื่อว่าพวกโพลินีเซียนอาจสร้างโมอายขึ้นเพื่อเป็นตัวแทนถึงบรรพบุรุษผู้ล่วงลับ หรืออาจจะเป็นผู้ซึ่งมีความสำคัญ ณ สมัยนั้นหรืออาจจะเป็นสัญลักษณ์แสดงสถานะของครอบครัว อีสระให้ท่านเก็บภาพความน่าอัศจรรย์ของทุ่งโมอายนับร้อยตัว



กลางวัน รับประทานอาหารกลางวันแบบกล่อง (Lunch box)

บ่าย นำท่านเดินทางสู่ปากปล่องภูเขาไฟที่ใหญ่ที่สุดแห่งเกาะอีสเตอร์ จากนั้นนำท่านถ่ายรูปกับ โมอาย อาฮูตองการิกิ (Ahu Tongariki) ซึ่งเป็นโมอายที่โดดเด่นที่สุดบนเกาะอีสเตอร์ จากนั้นนำท่านชมโมอาย Ahus Nau Nau และ โมอาย Ature Huke และชมโมอาย Pukau ลักษณะคล้ายหมวกเป็นชิ้นต่างหากอยู่บนศิรยะ ซึ่งแตกต่างจากโมอายโดยทั่วไปที่นิยมแกะสลักจากหินก้อนเดียว ได้เวลานำท่านเดินทางกลับสู่โรงแรมที่พัก

ค่ำ รับประทานอาหารค่ำ ในโรงแรมที่พัก

นำท่านเข้าสู่โรงแรมที่พัก Taha Tai Hotel *** หรือเทียบเท่า (พักค้างคืนที่ 2)

13 มีนาคม 2560 เกาะอีสเตอร์ – ซานเตียโก (พักค้าง 2 คืน)

เช้า รับประทานอาหารเช้าในโรงแรม

นำท่านเที่ยวชมและเก็บภาพความสวยงามของปากปล่องภูเขาไฟราโนเกา (Rano KAu Volcano) จากนั้นนำท่านสู่จุดชมวิวที่ทำให้สามารถเห็นปากปล่องภูเขาไฟได้อย่างชัดเจน ได้เวลานำท่านเดินทางสู่หมู่บ้านโอรองโก (Orongo Ceremonial Village) หมู่บ้านที่ใช้จัดพิธีการเลือกหัวหน้าเผ่า ผู้ครองเกาะ โดยการที่ชายหนุ่มที่มีความ





U. TRAVEL VACATIONS CO., LTD. License : 11/07022

12/4 Soi Suksawasdi 15/1, Suksawasdi Road, Bangpakok, Rasburana, Bangkok 10140

TEL. 02-428 2114 FAX. 02-428 2125 Email : u.travel@hotmail.com

Website : <http://www.utravel.in.th>



แจ้งแก่รถกระโดดลงหน้าผา และ ว่ายน้ำข้ามไปยังเกาะนก เพื่อไปนำไข่นกแล้วว่ายน้ำกลับมายังเกาะอีสเตอร์ เป็นพิธีการเลือกผู้นำของชาวลาปา努มาช้านาน อีสระให้ท่านได้เก็บภาพและชมทัศนียภาพอันสวยงามของเกาะนก และเกาะอีสเตอร์ ตลอดจนบ้านพักอาศัยของชาวเมืองในสมัยก่อน



- 11.00 น. **รับประทานอาหารกลางวันในโรงแรม**
- 12.00 น. นำท่านเดินทางสู่สนามบิน อีสลา เดอ ปาซัวร์ บนเกาะอีสเตอร์
- 14.25 น. ออกเดินทางสู่เมืองซานเตียโก ประเทศชิลี โดยเที่ยวบิน LA842
- 21.10 น. เดินทางถึงสนามบินซานเตียโก นำท่านเข้าสู่โรงแรมที่พัก

นำท่านเข้าสู่โรงแรมที่พัก Plaza San Francisco Hotel ** หรือเทียบเท่า (พักค้างคืนที่ 1)**

14 มีนาคม 2560 หุบเขาकुลาคาฟว์ – ซิมไวน์ชิลี – บัลปาราอีโซ – วินนาเดลมา – ซานเตียโก

เช้า **รับประทานอาหารเช้าในโรงแรม**

นำท่านเดินทางสู่**เมืองบัลปาราอีโซ (Valparaiso)** เป็นหนึ่งในเมืองท่าที่สำคัญที่สุดและศูนย์กลางวัฒนธรรมที่เริ่มมีชีวิตชีวาขึ้นเรื่อยๆ ของประเทศชิลี ตั้งอยู่ทางตอนกลางของประเทศ เป็นเมืองหลักของแคว้นบัลปาราอีโซ ในขณะที่ซานเตียโกเป็นเมืองหลวงของประเทศ ในปี **ค.ศ. 2003** รัฐสภาชิลีได้มีมติประกาศให้บัลปาราอีโซเป็น **"เมืองหลวงทางวัฒนธรรมของชิลี"** และเป็นที่ตั้งของสำนักงานกระทรวงวัฒนธรรมแห่งใหม่ของประเทศ บัลปาราอีโซมีบทบาทสำคัญทางภูมิศาสตร์การเมืองในครึ่งหลังของ**คริสต์ศตวรรษที่ 19** โดยเป็นที่พักกลางทางของเรือที่เดินทางระหว่าง**มหาสมุทรแปซิฟิกกับมหาสมุทรแอตแลนติก**ผ่านทาง**ช่องแคบแมกเกนแลน** ชาวยุโรปได้อพยพเข้ามาอย่างมาก บัลปาราอีโซในขณะนั้นได้รับการขนานนามจากกะลาสีจากชาติต่างๆ ว่าเป็น **"ซานฟราน**





U. TRAVEL VACATIONS CO., LTD. License : 11/07022

12/4 Soi Suksawasdi 15/1, Suksawasdi Road, Bangpakok, Rasburana, Bangkok 10140

TEL. 02-428 2114 FAX. 02-428 2125 Email : u.travel@hotmail.com

Website : <http://www.utravel.in.th>



ซิดโรน้อย" หรือ **"อัญมณีแห่งแปซิฟิก"** ซึ่งช่วงนี้เองที่ถือเป็นยุคทองของเมือง จนกระทั่งการเปิดใช้**คลองปานามา** และความชบเซาของการเดินเรือได้ทำให้ความเจริญเติบโตทางเศรษฐกิจของเมืองเซงักลง **นำท่านเที่ยวชมเมืองบัลปารอิโซ** ซึ่งเป็นเมืองที่**ได้รับการยกย่องจากองค์การยูเนสโก** ให้เป็นเมืองมรดกโลกในปี 2007 เนื่องจากเป็นเมืองที่สะท้อนให้เห็นถึงยุคทองทางการค้าในสมัยศตวรรษที่ 19 **นำท่านเที่ยวชมความแปลกตาของบ้านเมืองที่ทาสีสัน สดใสตลอดแนวชายฝั่งทะเล และหมู่อาคารที่สะท้อนสถาปัตยกรรมแบบโคโลเนียล** สมัยศตวรรษที่ 19 **นำท่านเดินทางสู่เมืองวินาเดลมา (Vina del Mar)** ซึ่งเป็นเมืองหนึ่งที่ตั้งอยู่ในเขตเมืองบัลปารอิโซ เมืองที่ได้รับการขนานนามว่า **"เมืองแห่งสวน" (City of Garden)** นอกเหนือจากสวนสวยที่เพิ่มภูมิทัศน์ของเมือง ยังเป็นที่ตั้งของสวนพฤกษศาสตร์ของชิลีอีกด้วย **นำท่านแวะถ่ายรูปกับนาฬิกาดอกไม้ (Flower Clock)** เปรียบได้กับสัญลักษณ์ของเมืองแห่งสวนนี้ จากนั้น**นำท่านเที่ยวชมความน่ารักของเมืองริมฝั่งมหาสมุทรแอตแลนติก**

กลางวัน **รับประทานอาหารกลางวัน ณ ภัตตาคารท้องถิ่น (Sea Food restaurant)**

นำท่านเดินทางสู่หุบเขาคูลาควิว (Curacavi Valley) อันเป็นที่ตั้งของไร่องุ่นพันธุ์ดีที่ใช้ในการผลิตไวน์อันเลื่องชื่อของประเทศชิลี ซึ่งเป็นอีกอุตสาหกรรมที่ทำรายได้มหาศาลให้กับประเทศชิลี ตลอดเส้นทางเรียบชายฝั่งทะเลมุ่งสู่ไร่องุ่นและโรงบ่มไวน์อันเลื่องชื่อ ท่านจะได้สัมผัสกับทัศนียภาพ ท้องทะเลสลับกับชายฝั่งเทือกเขาสูงนับเป็นอีกทัศนียภาพที่สร้างความประทับใจให้นักท่องเที่ยวที่ได้มาเยือน **นำท่านเดินทางสู่หุบเขาคาซาบลังกา (Casablanca Valley)** ซึ่งเป็นแหล่งผลิตไวน์ชั้นเยี่ยมของชิลี ณ ที่แห่งนี้ **ท่านจะได้ลิ้มชิมรสไวน์** หลากหลายรูปแบบที่ผลิตและส่งออกนอกประเทศ ได้เวลานำท่านเดินทางกลับสู่เมืองซานเตียโก (ระยะทาง 120 กม. ใช้เวลาเดินทางประมาณ 1.30 ชม.)

ค่ำ **รับประทานอาหารค่ำ ณ ภัตตาคารจีน**

นำท่านเข้าสู่โรงแรมที่พัก Plaza San Francisco Hotel ** หรือเทียบเท่า (พักค้างคืนที่ 2)**





U. TRAVEL VACATIONS CO., LTD. License : 11/07022

12/4 Soi Suksawasdi 15/1, Suksawasdi Road, Bangpakok, Rasburana, Bangkok 10140

TEL. 02-428 2114 FAX. 02-428 2125 Email : u.travel@hotmail.com

Website : <http://www.utravel.in.th>



15 มีนาคม 2560 ลิมา – พิพิธภัณฑ์ทองคำ – เมืองโบราณปาชาคามา

เช้า **รับประทานอาหารเช้าในโรงแรม**

06.30 น. นำท่านเดินทางสู่**สนามบินซานเตียโก (SCL)** เพื่อเตรียมตัวเดินทางสู่กรุงลิมา ประเทศเปรู

09.00 น. ออกเดินทางสู่**กรุงลิมา (Lima)** โดยเที่ยวบิน LA 600 (ใช้เวลาบินประมาณ 4 ชั่วโมง)

10.40 น. เดินทางถึงสนามบินลิมา ประเทศเปรู

นำท่านผ่านพิธีการตรวจคนเข้าเมือง และ ศุลกากร จากนั้นนำท่านขึ้นรถโค้ช

กลางวัน **รับประทานอาหารกลางวัน ณ ภัตตาคารท้องถิ่น**

บ่าย นำท่าน**เข้าชมพิพิธภัณฑ์ทองคำ (Gold Museum)** ซึ่งเป็นสถานที่เก็บรวบรวมศิลปวัตถุซึ่งทำด้วยทองคำของชาวเปรูมาตั้งแต่อดีตกาล จากนั้นนำท่านเดินทางสู่**เมืองโบราณปาชาคามา (Pachacamac Ruins)** ซึ่งมีความหมายว่า “ผู้สร้างโลก” เป็นเมืองโบราณที่สร้างขึ้นและสันนิษฐานว่าสร้างขึ้นระหว่างปี 800-1450 ก่อนคริสตกาล ตั้งอยู่ทางตะวันออกเฉียงใต้ของกรุงลิมา ในอดีตปกครองโดยอาณาจักรอินคา บริเวณโดยรอบเป็นที่ตั้งของป้อมปราการหลากหลายรูปแบบที่ได้มีการขุดค้นพบขึ้น และส่วนที่เรียกได้ว่าสมบูรณ์ที่สุดคือ **วิหารปาชาคามา** นำท่านเข้าชมภายในวิหารและโบราณสถานโดยรอบที่ได้ขุดค้นพบในเมืองนี้ และชมความยิ่งใหญ่ของเมืองโบราณแห่งอาณาจักรอินคาอีกแห่งหนึ่ง ได้เวลานำท่านแวะถ่ายรูปกับ **Huaca Hualimamarca** ซึ่งเป็น**ประมิตดินขนาดใหญ่** ตั้งตระหง่านให้นักท่องเที่ยวเก็บภาพและความน่าประทับใจ





U. TRAVEL VACATIONS CO., LTD. License : 11/07022

12/4 Soi Suksawasdi 15/1, Suksawasdi Road, Bangpakok, Rasburana, Bangkok 10140

TEL. 02-428 2114 FAX. 02-428 2125 Email : u.travel@hotmail.com

Website : <http://www.utravel.in.th>



ค่ำ รับประทานอาหารค่ำ ณ ภัตตาคารจีน

(ข้อเสนอแนะ.....กรุณาเตรียมกระเป๋าใบเล็ก เพื่อค้าง 2 คืน ที่คูซโก๊ กระเป๋าใบใหญ่ฝากไว้ที่โรงแรม)

นำท่านเข้าสู่โรงแรมที่พักระดับ 4 ดาว Hacienda Hotel & Casino **** หรือเทียบเท่า

16 มีนาคม 2560 ลิมา – คูซโก๊ – วิหารพระอาทิตย์ – กำแพงเมืองซัคไซฮัวมัน

เช้า รับประทานอาหารเช้าในโรงแรม

07.30 น. นำท่านเดินทางสู่ **สนามบินลิมา** เพื่อเตรียมตัวเดินทางสู่เมืองคูซโก๊

09.30 น. ออกเดินทางสู่ **เมืองคูซโก๊ (Cuzco)** โดยเที่ยวบิน LA 2075 (ใช้เวลาบินประมาณ 1.20 ชม.)

11.05 น. เดินทางถึงสนามบินคูซโก๊

กลางวัน รับประทานอาหารกลางวัน ณ ภัตตาคารจีน

บ่าย นำท่านชม **เมืองคูซโก๊** เมืองหลวงของอาณาจักรอินคา ที่แพร่ขยายอำนาจจนกินพื้นที่ 2 ใน 3 ของอเมริกาใต้ ตั้งอยู่เหนือระดับน้ำทะเลถึง 3,400 เมตร และเป็นแหล่งอารยธรรมยุคก่อนประวัติศาสตร์ที่ลึกลับน่าทึ่ง เป็นชุมชนเก่าแก่ของจักรวรรดิอินคาอันรุ่งเรือง ซึ่งยังคงทิ้งร่องรอยความเจริญไว้ให้เห็นเป็นซากปรักหักพังโบราณ และโบราณวัตถุต่างๆ นำท่าน **เข้าชมวิหารโคริกันชา หรือที่รู้จักในนาม วิหารพระอาทิตย์ (Qorriqancha, The Sun Temple)** ที่สร้างขึ้นเพื่อถวายแด่เทพเจ้าดวงอาทิตย์ จากนั้นสัมผัสกับความมหัศจรรย์ในการก่อสร้างที่แข็งแกร่งของกำแพงเมืองของชาวอินคา **กำแพงซัคเซฮัวมัน (Sacsayhuaman)** ที่สร้างขึ้นเพื่อป้องกันการรุกรานของศัตรู และป้องกันแผ่นดินไหว สิ่งเหล่านี้ได้แสดงถึงความเชี่ยวชาญด้านวิศวกรรมของชาวอินคาอย่างน่าประหลาดใจ ได้เวลานำท่านเดินทางสู่ **หุบเขาซาเครท (Sacred Valley)** อันเป็นเมืองที่ตั้งอยู่ใกล้กับสถานีรถไฟ ที่จะเปิดให้ท่านเดินทางไปชมสิ่งมหัศจรรย์ของโลกอย่างมาชูปิกชู





U. TRAVEL VACATIONS CO., LTD. License : 11/07022

12/4 Soi Suksawasdi 15/1, Suksawasdi Road, Bangpakok, Rasburana, Bangkok 10140

TEL. 02-428 2114 FAX. 02-428 2125 Email : u.travel@hotmail.com

Website : <http://www.utravel.in.th>



คำ รับประทานอาหารค่ำ ในโรงแรม

นำท่านเข้าสู่โรงแรมที่พักระดับ 4 ดาว Casa Adina Sacred Valley Hotel**** หรือเทียบเท่า



17 มีนาคม 2560 นั่งรถไฟใต้เขาขึ้นสู่ มาชูปิกชู (1 ใน 7 สิ่งมหัศจรรย์ใหม่ล่าสุดของโลก) – ชมเมืองกุซโก้

เช้า รับประทานอาหารเช้าในโรงแรม

นำท่านเดินทางออกสู่ นครโบราณของอาณาจักรอินคา มาชูปิกชู (Machu Picchu) 1 ใน 7 สิ่งมหัศจรรย์ใหม่ล่าสุดของโลก โดยรถไฟใต้เขาริมเทือกเขาแอนดีสอันยิ่งใหญ่ ระหว่างทางท่านจะได้ชมความสวยงามและความลึกลับของบรรยากาศโดยรอบที่เข้ากับสถานที่ ช้างทางเป็นแม่น้ำ อูรูบัмба (Urubamba) ไหลแรงคดเคี้ยวขนานไปกับทางรถไฟสู่ปลายทางที่สถานีเมืองอควาส กาลิเยนเต้ส์ (Aguas Calientes) จากนั้นเดินทางโดยรถบัสสู่มาชูปิกชู (Machu Picchu) นครที่หายสาบสูญไปของอาณาจักรอินคา บนยอดเขาสูงที่ถูกหมอกปกคลุมอยู่เสมอ จนถึงปี 1911 นครแห่งนี้จึงปรากฏสู่สายตาชาวโลกในลักษณะสภาพบ้านเมือง บ้านเรือน พระราชวัง วิหาร ซึ่งยังคงสภาพเดิมที่ดีราวกับได้รับการอนุรักษ์ดูแลไว้อย่างน่าอัศจรรย์ นครโบราณแห่งนี้ถูกค้นพบโดยฮิรั้ม บิงแฮม ซึ่งตั้งใจจะหาเมืองโบราณสองเมืองที่ปรากฏชื่ออยู่ในเอกสารโบราณ แต่กลับมาพบเมืองที่ไม่ปรากฏอยู่ในเอกสารใดทั้งสิ้น จึงได้ตั้งชื่อเมืองตามชื่อภูเขาอันเป็นที่ตั้ง คือ Machu Picchu ซึ่งมีความหมายว่า Old Mountain และข้างๆ ยังมียอดเขา Huayna Picchu หรือ New Mountain ตัวโบราณสถานมาชูปิกชูนั้น ซ่อนอยู่บนยอดเขาสูง





U. TRAVEL VACATIONS CO., LTD. License : 11/07022

12/4 Soi Suksawasdi 15/1, Suksawasdi Road, Bangpakok, Rasburana, Bangkok 10140

TEL. 02-428 2114 FAX. 02-428 2125 Email : u.travel@hotmail.com

Website : <http://www.utravel.in.th>



เสียดฟ้า และ ณ ที่แห่งนี้เป็นเมืองที่ไม่กี่ร้อยปีมานี้ยังมีผู้คนอาศัย ก่อนจะถูกทิ้งร้างไปเมื่อสเปนเข้ามาในศตวรรษที่ 15 อิสระให้ท่านเก็บภาพความประทับใจ ที่ยากต่อการมาถึงของนักท่องเที่ยวโดยทั่วไป

กลางวัน รับประทานอาหารกลางวัน ณ ภัตตาคารท้องถิ่น

***** อิสระให้ท่านชม เก็บภาพ ความสวยงามของเมืองโบราณแห่งอาณาจักรอินคา ซึ่งได้รับการยกย่องให้เป็น 1 ใน 7 สิ่งมหัศจรรย์ของโลก ที่ครั้งหนึ่งในชีวิต ไม่ควรพลาดที่จะได้มาเยือน*****



บ่าย ออกเดินทางโดยรถไฟกลับสู่เมืองคูซโก้ ท่านจะได้สัมผัสกับทิวทัศน์อีกฟาก ของรถไฟ ตลอดเส้นทางรถไฟลงจากเทือกเขาแอนดิส พร้อมความภูมิใจและความประทับใจที่ครั้งหนึ่งท่านได้มาเยือน เมืองโบราณอันยิ่งใหญ่ของอาณาจักรอินคา เมืองโบราณที่หายสาบสูญมานาน และได้ชื่อว่าเป็น 1 ใน 7 สิ่งมหัศจรรย์ของโลกอีกด้วย

ค่ำ รับประทานอาหารค่ำ ณ ภัตตาคารท้องถิ่น พร้อมชมโชว์พื้นเมืองของชาวอินคา

นำท่านเข้าสู่โรงแรมที่พักระดับ 4 ดาว Costa Delso Ramada Cuzco Hotel **** หรือเทียบเท่า

18 มีนาคม 2560 คูซโก้ – ลิมา

เช้า รับประทานอาหารเช้าในโรงแรม

นำท่านชมย่านเมืองเก่าของเมืองคูซโก้ เมืองที่ได้รับการยกย่องจากองค์การยูเนสโกให้เป็นเมืองมรดกโลกในปี 1983 นำท่านชมกำแพงหิน หรือที่รู้จักในนาม 12 Side Stone ที่สร้างขึ้น โอบล้อมเมืองเก่าคูซโก้ กำแพงนี้สร้างจากภูมิปัญญาของชาวอินคาโบราณ โดยการนำหินก้อนใหญ่มาเรียงกันสร้างเป็นกำแพงเมืองขนาดใหญ่ นับได้ว่าเป็นอีกสิ่งมหัศจรรย์ของเมืองเก่าคูซโก้ นำท่านเดินชมความสวยงามของเมืองคูซโก้ จากนั้นนำท่านสู่จัตุรัสอาร์ม (Arms Square) หรือที่รู้จักในนาม จตุรัสนักรบ (Square of the warrior) จตุรัสแห่งนี้เป็นที่ตั้งของ โบสถ์





U. TRAVEL VACATIONS CO., LTD. License : 11/07022

12/4 Soi Suksawasdi 15/1, Suksawasdi Road, Bangpakok, Rasburana, Bangkok 10140

TEL. 02-428 2114 FAX. 02-428 2125 Email : u.travel@hotmail.com

Website : <http://www.utravel.in.th>



ลาคัมปานี (Church of la Compania de Jesus) โบสถ์แห่งนี้สร้างขึ้นในปี ค.ศ.1576 และได้รับการยกย่องว่าเป็นโบสถ์ที่สร้างแบบสถาปัตยกรรมโคโลเนียล บาโรคที่สวยงามคู่มืองคูซโกมานาน อิสระให้ท่านได้เดินเล่นและเก็บภาพความประทับใจของเมืองคูซโก อดีตเมืองราชธานีที่รุ่งเรืองที่สุดของอเมริกาใต้



- 10.30 น. นำท่านเดินทางสู่สนามบินคูซโก
ทางทัวร์จัดค่าอาหารให้ลูกค้าทุกท่าน ท่านละ USD 25 อิสระให้ท่านเลือกรับประทานอาหารภายในสนามบิน
- 12.30 น. ออกเดินทางจากสนามบินคูซโก สู่สนามบินลิมา โดยเที่ยวบิน LA 2048 (ใช้เวลาบินประมาณ 1.20 ชม.)
- 14.00 น. เดินทางถึงสนามบินลิมา ประเทศเปรู
นำท่านชม **กรุงลิมา (Lima)** เมืองหลวงที่ยังคงรักษาความเป็นละตินอเมริกาไว้อย่างสมบูรณ์ที่สุดเมืองหนึ่ง เมืองลิมาตั้งขึ้นเมื่อ ค.ศ.1535 โดยชาวสเปนชื่อฟรานซิสโก ปิซาโร และ ในปี ค.ศ.1991 องค์การยูเนสโกได้ประกาศให้ลิมาเป็นเมืองมรดกทางวัฒนธรรม นำท่านผ่านชม **จัตุรัส อาร์มาส (Plaza De Armas)** แวะถ่ายรูปกับทำเนียบ **รัฐบาล (Lima Parliament)** ซึ่งเด่นสง่าด้วยสถาปัตยกรรมแบบโคโลเนียล จากนั้นนำท่านถ่ายรูปกับ **The Basilica Cathedral of Lima** เป็นโบสถ์คาทอลิกที่สร้างตั้งแต่ ค.ศ.1535 นำท่านผ่านชมย่านที่พักอาศัยชนเมือง แถวมิราฟลอร์สและซานอิสโตรซึ่งมีชื่อเสียงด้านความงามของบ้านและสวน

ค่า รับประทานอาหารค่ำ ณ ภัตตาคารท้องถิ่น

นำท่านเข้าสู่โรงแรมที่พักระดับ 4 ดาว Hacienda Hotel & Casino **** หรือเทียบเท่า

19 มีนาคม 2560

ลิมา – เซาเปาโล

เช้า รับประทานอาหารเช้าในโรงแรม

06.30 น. นำท่านเดินทางสู่สนามบินลิมา เพื่อเชกอิน





U. TRAVEL VACATIONS CO., LTD. License : 11/07022

12/4 Soi Suksawasdi 15/1, Suksawasdi Road, Bangpakok, Rasburana, Bangkok 10140

TEL. 02-428 2114 FAX. 02-428 2125 Email : u.travel@hotmail.com

Website : <http://www.utravel.in.th>



- 09.20 น. ออกเดินทางจากสนามบินลิมา (LIM) ประเทศเปรู สู่สนามบิน เซาเปาโล (GRU) ประเทศบราซิล โดยเที่ยวบิน LA2767 (ใช้เวลาบินประมาณ 5 ชั่วโมง)
- 16.15 น. เดินทางถึง**สนามบินเซาเปาโล** ประเทศบราซิล
นำท่านรับกระเป๋าสัมภาระและทำการเช็คอินสายการบิน สวิส อินเตอร์เนชั่นแนล แอร์ไลน์ส
- 17.00 น. นำท่านเช็คอิน ณ เคาน์เตอร์เช็คอิน สายการบิน สวิส อินเตอร์เนชั่นแนล แอร์ไลน์ส
- 19.20 น. ออกเดินทางจาก**สนามบินเซาเปาโล (GRU)** สู่ **สนามบินซูริก (ZRH)** โดยเที่ยวบิน LX093 (ใช้เวลาบินประมาณ 11 ชั่วโมง 35 นาที)

20 มีนาคม 2560

ซูริก – กรุงเทพมหานคร

***** บินข้ามเส้นแบ่งเขตเวลาสากล *****

สายการบินมีบริการอาหารเช้า และ อาหารกลางวัน และ อาหารค่ำ บนเครื่องบิน

- 10.55 น. เดินทางถึงนครซูริก ประเทศ สวิตเซอร์แลนด์
อิสระให้ท่านช้อปปิ้งสินค้าปลอดภาษีภายในสนามบินตามอัธยาศัย
- 17.55 น. ออกเดินทางสู่กรุงเทพมหานคร โดยสายการบินสวิสแอร์ เที่ยวบิน LX 180 (ใช้เวลาบิน 10.30 ชั่วโมง)

21 มีนาคม 2560

กรุงเทพมหานคร

- 10.30 น. เดินทางถึงสนามบินสุวรรณภูมิ กรุงเทพฯ โดยสวัสดิภาพ (BON VOYAGE)





U. TRAVEL VACATIONS CO., LTD. License : 11/07022

12/4 Soi Suksawasdi 15/1, Suksawasdi Road, Bangpakok, Rasburana, Bangkok 10140

TEL. 02-428 2114 FAX. 02-428 2125 Email : u.travel@hotmail.com

Website : <http://www.utravel.in.th>



ทัวร์อเมริกาใต้ 20 วัน ฉลองเทศกาลคาร์นิวัล บราซิล

(บราซิล – อาร์เจนตินา – ชิลี – เกะฮีสเตอร์ – เปรู)

2 - 21 มีนาคม 2560

อัตราค่าบริการ (บาท)	2-21 มีนาคม 2560
ราคาผู้ใหญ่ พักห้องคู่หรือ เด็ก 1 ท่านพักกับผู้ใหญ่ 1 ท่าน	399,900
พักเดี่ยวเพิ่มท่านละ	45,000
เด็กอายุ 2-12 ปี (ไม่เสริมเตียง – พักกับผู้ใหญ่ 2 ท่าน)	379,900
ชั้นธุรกิจเพิ่มเงินจากราคาทัวร์(เฉพาะเที่ยวบินของสายการบิน LX เท่านั้น มีแค่ 10 ที่) (BKK-ZRH-SAO-ZRH-BKK) เริ่มต้นที่ท่านละ (ราคาสามารถขึ้นชั้นได้คือเมื่อนั่ง confirm เท่านั้น)	150,000

****ราคาอาจมีการปรับขึ้น – ลง ตามราคาน้ำมันที่ปรับขึ้นลง แต่จะปรับตามความเป็นจริงที่
สายการบินประกาศปรับ และที่มีเอกสารยืนยันเท่านั้น (คิด ณ วันที่ 9 กรกฎาคม 2559) ****

ข้อเสนอแนะและแจ้งเพื่อทราบ

- สำหรับห้องพักแบบ 3 เตียง มีบริการเฉพาะบางโรงแรมเท่านั้น กรณีเดินทางเป็นผู้ใหญ่ 3 ท่าน แนะนำให้ท่าน เปิดห้องพักเป็น 2 ห้องจะสะดวกกับท่านมากกว่า
- กรณีเดินทางเป็นตัวกรุ๊ป หากออกตัวแล้ว ไม่สามารถขอคืนเงินได้ และไม่สามารถเปลี่ยนวันเดินทางได้
- กระเป๋าเดินทางเพื่อโหลด ท่านละ 1 ใบ **น้ำหนักไม่เกิน 23 ก.ก.** กระเป๋าถือขึ้นเครื่อง (Hand carry) **น้ำหนักไม่เกิน 7 ก.ก.**

โปรแกรมท่องเที่ยวบราซิล – เปรู – ชิลี – อาร์เจนตินา (ตามที่ระบุไว้ในรายการ) อัตรานี้รวมถึง

- ตัวเครื่องบินไป-กลับชั้นนักท่องเที่ยวโดยสายการบินสวิส แอร์ไลน์ส (กระเป๋าเดินทาง **น้ำหนัก ไม่เกิน 23 กก./ใบ**)
- ค่าภาษีสนามบิน, ภาษีน้ำมัน, ประกันภัยทางอากาศ
- ค่าประกันภัยการเดินทางอุบัติเหตุวงเงิน 1,500,000 บาท และ ค่ารักษาพยาบาลในต่างประเทศวงเงิน 2,000,000 บาท
ค่ารักษาพยาบาลหลังกลับจากต่างประเทศภายใน 21 วัน วงเงิน 40,000 บาท (**ประกันภัยไม่ครอบคลุมผู้ที่อายุเกิน 85 ปี**)
- ค่าภาษีในประเทศทุกประเทศในรายการ
- ค่าที่พักตลอดการเดินทาง (พักห้องคู่)





U. TRAVEL VACATIONS CO., LTD. License : 11/07022

12/4 Soi Suksawasdi 15/1, Suksawasdi Road, Bangpakok, Rasburana, Bangkok 10140

TEL. 02-428 2114 FAX. 02-428 2125 Email : u.travel@hotmail.com

Website : <http://www.utravel.in.th>



- ค่าอาหารทุกมื้อตามระบบ, ค่าพาหนะ หรือรถรับ-ส่ง ระหว่างนำเที่ยว, ค่าเข้าชมสถานที่
- น้ำดื่มบริการบนรถ 1 ขวดต่อท่านต่อวัน
- ค่าทิปพนักงานยกกระเป๋าในโรงแรม, พนักงานขับรถ, ไกด์ไทย, ไกด์ท้องถิ่น
- เจ้าหน้าที่ (ไกด์ไทย) คอยอำนวยความสะดวกตลอดการเดินทาง

อัตรานี้ไม่รวมถึง

- ค่าใช้จ่ายส่วนตัว เช่น ค่าช้อปปิ้ง ค่าโทรศัพท์-แฟกซ์ ค่าเครื่องดื่มมินิบาร์และค่าใช้จ่ายอื่นๆที่มีได้ระบุ
- ค่าภาษีมูลค่าเพิ่ม 7% และภาษีหัก ณ ที่จ่าย 3%
- วัคซีน ไข้เหลือง

การชำระเงิน

งวดที่ 1 : สำรองที่นั่งจ่าย **100,000 บาท/ท่าน**

งวดที่ 2 : ชำระส่วนที่เหลือ 45 วัน ล่วงหน้าก่อนออกเดินทาง

กรณียกเลิก (ท่านต้องชำระค่าใช้จ่ายอันเกิดจากเที่ยวบินภายในประเทศอเมริกาได้ และมีใบเสร็จแสดงให้ท่านทราบ)

ยกเลิกก่อนการเดินทาง 70 วัน ไม่เก็บค่าใช้จ่าย (หากไม่ได้มีการยื่นวีซ่าล่วงหน้า หรือไม่มีค่าใช้จ่ายในการสำรองมัดจำจากโรงแรม)

ยกเลิกก่อนการเดินทาง 45-69 วัน หักค่ามัดจำ 30,000 บาท

ยกเลิกก่อนการเดินทาง 26-44 วัน หักค่ามัดจำ 50,000 บาท

ยกเลิกก่อนการเดินทาง 20-25 วัน หักค่ามัดจำ 100,000 บาท + ค่าใช้จ่ายอื่น (ถ้ามี)

ยกเลิกก่อนการเดินทาง 4-19 วัน หักค่าใช้จ่าย 50-75% ของค่าทัวร์

ยกเลิกก่อนการเดินทาง 1-3 วัน หักค่าใช้จ่าย 100% ของค่าทัวร์

ผู้เดินทางที่ไม่สามารถเข้า-ออกเมืองได้ เนื่องจากการขึ้นเอกสารปลอม หักค่าใช้จ่าย 100%

หมายเหตุ :

- บริษัทฯ ขอสงวนสิทธิ์ในการยกเลิกการเดินทาง ในกรณีที่มิใช่ผู้เดินทาง ต่ำกว่า 15 ท่าน โดยจะแจ้งให้ผู้เดินทางทราบล่วงหน้า อย่างน้อย 20 วัน ก่อนการเดินทาง
- บริษัทฯ ขอสงวนสิทธิ์ในการเปลี่ยนแปลงรายการท่องเที่ยว กรณีที่เกิดเหตุจำเป็นสุดวิสัย อาทิ การล่าช้าของสายการบิน การนัดหยุดงาน การประท้วง ภัยธรรมชาติ การก่อจลาจล อุบัติเหตุ ปัญหาการจราจร ฯลฯ ทั้งนี้จะคำนึงและรักษาผลประโยชน์ของผู้เดินทางไว้ให้ได้มากที่สุด
- เนื่องจากการท่องเที่ยวนี้เป็นการชำระแบบเหมาจ่ายกับบริษัทตัวแทนในต่างประเทศ ท่านไม่สามารถที่จะเรียกร้องเงินคืน ในกรณีที่ท่านปฏิเสธหรือสละสิทธิ์ ในการใช้บริการที่ทางทัวร์จัดให้ ยกเว้นท่านได้ทำการตกลง หรือ แจ้งก่อนเดินทาง





U. TRAVEL VACATIONS CO., LTD. License : 11/07022

12/4 Soi Suksawasdi 15/1, Suksawasdi Road, Bangpakok, Rasburana, Bangkok 10140

TEL. 02-428 2114 FAX. 02-428 2125 Email : u.travel@hotmail.com

Website : <http://www.utravel.in.th>



- บริษัทฯ จะไม่รับผิดชอบค่าใช้จ่ายที่เกิดขึ้น หากท่านถูกปฏิเสธการตรวจคนเข้าเมือง และจะไม่คืนเงินค่าทัวร์ที่ท่านชำระมาแล้ว หากท่านถูกปฏิเสธการเข้าเมือง อันเนื่องจากการกระทำที่ส่อไปในทางผิดกฎหมาย หรือการหลบหนีเข้าเมือง
- ในกรณีที่ท่านจะใช้หนังสือเดินทางราชการ (เล่มสีน้ำเงิน) เดินทางกับคณะ บริษัทฯ สงวนสิทธิ์ที่จะไม่รับผิดชอบ หากท่านถูกปฏิเสธการเข้าหรือออกนอกประเทศใดประเทศหนึ่ง เพราะ โดยปกตินักท่องเที่ยวใช้หนังสือเดินทางบุคคลธรรมดา เล่มสีเหลือง

ตัวเครื่องบิน

- ในการเดินทางเป็นหมู่คณะผู้โดยสารจะต้องเดินทางไป-กลับ หากท่านต้องการเลื่อนวันเดินทางกลับ ท่านจะต้องชำระค่าใช้จ่ายส่วนต่างที่สายการบินเรียกเก็บโดยสายการบิน เป็นผู้กำหนด ซึ่งทางบริษัทฯ ไม่สามารถเข้าไปแทรกแซงได้ และในกรณีที่ยกเลิกการเดินทาง ถ้าทางบริษัทได้ออกตัวเครื่องบินไปแล้ว ผู้เดินทางต้องรอ Refund ตามระบบของสายการบินเท่านั้น (ในกรณีที่ตัวเครื่องบินสามารถทำการ Refund ได้เท่านั้น)
- ท่านที่จะออกตัวเครื่องบินภายในประเทศ เช่น เชียงใหม่ ภูเก็ต หาดใหญ่ ฯลฯ โปรดแจ้งฝ่ายขายก่อนเพื่อขอคำยืนยันว่าทัวร์นั้นๆ ยืนยันการเดินทางแน่นอน หากท่านออกตัวภายในประเทศโดยไม่ได้รับการยืนยันจากพนักงาน แล้วทัวร์นั้นยกเลิก บริษัทฯ ไม่สามารถรับผิดชอบค่าใช้จ่ายใดๆ ที่เกี่ยวข้องกับตัวเครื่องบินภายในประเทศได้
- เมื่อท่านจองทัวร์และชำระมัดจำแล้ว หมายถึงท่านยอมรับในข้อความและเงื่อนไขที่บริษัทฯ แจ้งแล้วข้างต้น

โรงแรมและห้อง

- ห้องพักในโรงแรมเป็นแบบห้องพักร่วม (TWN/DBL) ในกรณีที่ท่านมีความประสงค์จะพักแบบ 3 ท่าน / 3 เตียง (TRIPLE ROOM) ขึ้นอยู่กับข้อกำหนดของห้องพักและรูปแบบของห้องพักของแต่ละโรงแรม ซึ่งมักมีความแตกต่างกัน ซึ่งอาจจะทำให้ท่านไม่ได้ห้องพักติดกันตามที่ต้องการ หรือ อาจไม่สามารถจัดห้องที่พักร่วม 3 เตียงได้
- โรงแรมหลายแห่งในยุโรป จะไม่มีเครื่องปรับอากาศเนื่องจากอยู่ในแถบที่มีอุณหภูมิต่ำ เครื่องปรับอากาศที่มีจะให้บริการในช่วงฤดูร้อนเท่านั้น
- ในกรณีที่มีการจัดประชุมนานาชาติ (TRADE FAIR) เป็นผลให้ค่าโรงแรมสูงขึ้น 3-4 เท่าตัว บริษัทฯ ขอสงวนสิทธิ์ในการปรับเปลี่ยนหรือย้ายเมืองเพื่อให้เกิดความเหมาะสม

กระเป๋าเล็กถือติดตัวขึ้นเครื่องบิน

- กรุณาดำเนินการของมีคม ทุกชนิด ใส่ในกระเป๋าใบเล็กที่จะถือขึ้นเครื่องบิน เช่น มีดพับ กรรไกรตัดเล็บทุกขนาด ตะไบเล็บ เป็นต้น **กรุณาใส่ในกระเป๋าเดินทางใบใหญ่**ห้ามนำติดตัวขึ้นบนเครื่องบิน โดยเด็ดขาด





U. TRAVEL VACATIONS CO., LTD. License : 11/07022

12/4 Soi Suksawasdi 15/1, Suksawasdi Road, Bangpakok, Rasburana, Bangkok 10140

TEL. 02-428 2114 FAX. 02-428 2125 Email : u.travel@hotmail.com

Website : <http://www.utravel.in.th>



- วัตถุที่เป็นลักษณะของเหลว อาทิ ครีม โลชั่น น้ำหอม ยาสีฟัน เจล สเปรย์ และเหล้า เป็นต้น จะถูกทำการตรวจอย่างละเอียดอีกครั้ง โดยจะอนุญาตให้ถือขึ้นเครื่องได้ไม่เกิน 10 ชิ้น ในบรรจุภัณฑ์ละไม่เกิน 100 ml. แล้วใส่รวมเป็นที่เดียวกันในถุงใสพร้อมที่จะสำแดงต่อเจ้าหน้าที่รักษาความปลอดภัยตามมาตรการองค์การการบินพลเรือนระหว่างประเทศ (ICAO)
- หากท่านซื้อสินค้าปลอดภาษีจากสนามบิน จะต้องปิดผนึกถุงโดยระบุ วันเดินทาง เที่ยวบิน จึงสามารถนำขึ้นเครื่องได้ และห้ามมีร่องรอยการเปิดปากถุงโดยเด็ดขาด

สัมภาระและค่าพนักงานยกสัมภาระ

- สำหรับน้ำหนักของสัมภาระที่ทางสายการบินอนุญาตให้โหลดใต้ท้องเครื่องบิน คือ 20-30 กิโลกรัม (สำหรับผู้โดยสารชั้นประหยัด/ Economy Class Passenger ซึ่งขึ้นกับแต่ละสายการบิน) การเรียกเก็บค่าธรรมเนียมเพิ่มเป็นสิทธิ์ของสายการบินที่ท่านไม่อาจปฏิเสธได้ หาก น้ำหนักกระเป๋าเดินทางเกินกว่าที่สายการบินกำหนด
- สำหรับกระเป๋าสัมภาระที่ทางสายการบินอนุญาตให้นำขึ้นเครื่องได้ ต้องมีน้ำหนักไม่เกิน 7 กิโลกรัมและมีความกว้าง (9.75 นิ้ว) + ยาว (21.5 นิ้ว) + สูง (18 นิ้ว)

ทัวร์อเมริกาใต้ 20 วัน ฉลองเทศกาลคาร์นิวัล บราซิล

(บราซิล – อาร์เจนตินา – คาลาฟาเต้ – ซิลี – เกาะอีสเตอร์ – เปรู)

2-21 มีนาคม 2560 399,900 บาท

(ที่นั่งจำกัดมาก จองและมัดจำก่อน 31 สิงหาคม 2558 ลดทันที 10,000 บาท)



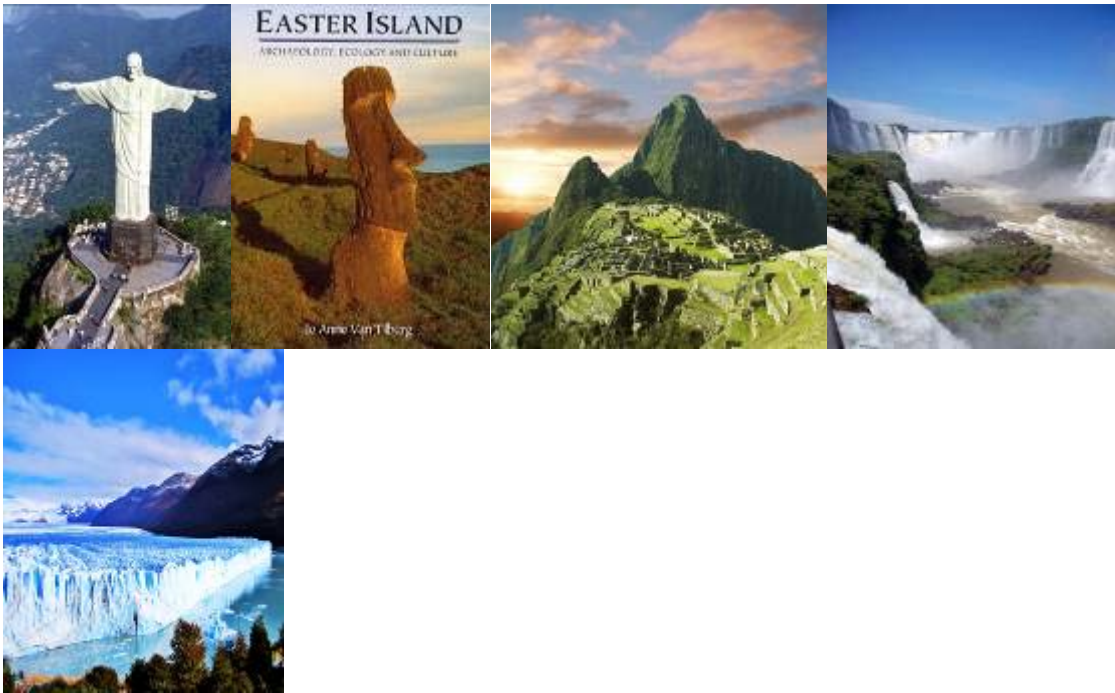


U. TRAVEL VACATIONS CO., LTD. License : 11/07022

12/4 Soi Suksawasdi 15/1, Suksawasdi Road, Bangpakok, Rasburana, Bangkok 10140

TEL. 02-428 2114 FAX. 02-428 2125 Email : u.travel@hotmail.com

Website : <http://www.utravel.in.th>



ลำดับที่	ชื่อ - สกุล (ภาษาอังกฤษ)	ห้องพัก (SGL/TWN/TRP)	สะสมไมล์	อาหาร

ชื่อผู้สำรองที่นั่ง.....

โทรศัพท์..... แฟกซ์..... อีเมล.....

โทรศัพท์มือถือ.....





U. TRAVEL VACATIONS CO., LTD. License : 11/07022

12/4 Soi Suksawasdi 15/1, Suksawasdi Road, Bangpakok, Rasburana, Bangkok 10140

TEL. 02-428 2114 FAX. 02-428 2125 Email : u.travel@hotmail.com

Website : <http://www.utravel.in.th>



***** กรุณาส่งแฟกซ์สำรองที่นั่ง และ หน้าพาสปอร์ต มาที่ แฟกซ์ 02 428 2125 *****

ติดต่อเจ้าหน้าที่ : โทร 02 428 2114

